

Cursus Bouwhistorie avond 1



opengewerkte maquette van een bronstijd boerderij



zeer oude (helaas verdwenen) boerderij in Noordijk bij Neede foto rond 1900

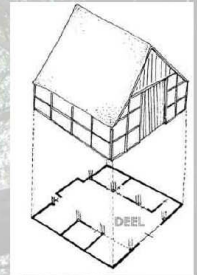
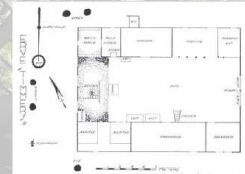


Het losse hoes

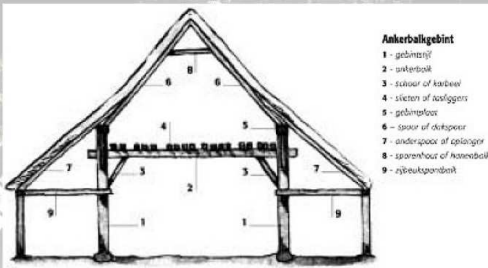
De oudste boerderijvorm die daadwerkelijk nog aanwezig is in Nederland

In het Oosten van het land de gebruikelijke boerderij vorm tot circa 1800-1850

Nagenoeg elke boerderij waar eiken gebinten op de deel staan is van oorsprong een loss hoes geweest



Kenmerkend is het ankerbalkgebint



- Ankerbalkgebint**
- 1 - gebintstijl
 - 2 - ankerbalk
 - 3 - suboor of kantbeel
 - 4 - sietoor of loofgager
 - 5 - gebintvloer
 - 6 - spoor of dikspeer
 - 7 - onderpoort of eplinger
 - 8 - sporenhoes of reneestbil
 - 9 - rijkbeukpandok



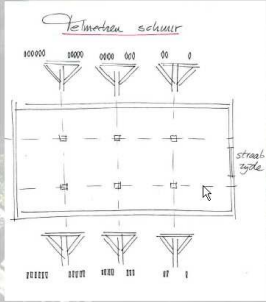
Het woongedeelte van de boerderij



Interieur 'Los Hoes' Hezinge bij Odmarsum



En het bedrijfsdeelte

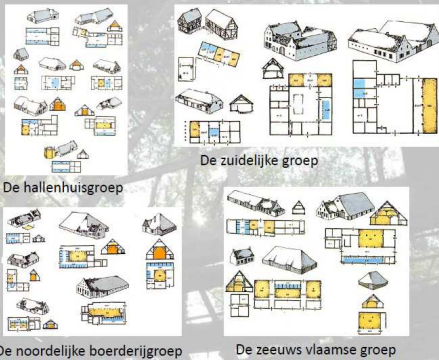


Hallenhuisboerderij

Van oorsprong is dit een langgerekt driebeukig gebouw met de deel in het midden en de stallen aan weerszijden. Typisch voor het hallenhuis is het ankerbalkgebint. Deze boerderijen waren ooit allemaal met stro of riet gedekt en hadden vakwerkwanden met leem. Toen de welvaart op het platteland toenam, werden de muren versteend en de daken voorzien van pannen



Bouwwormen en invloeden



De hallenhuisgroep

De zuidelijke groep

De noordelijke boerderijgroep

De zeeuws vlaamse groep

Kop-hals-romp boerderij

De kop-hals-romp is een boerderijtype dat veel voorkomt in Friesland en het westen en het noorden van Groningen. De boerderij heeft deze naam gekregen doordat de plattegrond doet denken aan een liggende koe. Hierbij is de kop het woongedeelte.



De Romaanse bouwstijl vloeit geleidelijk over in de Gotiek (1150-1500). De grootste openbaring in de Gotische tijd is de uitvinding van het gewelf

Voorbeelden van de Gotiek:

Het stadhuis van Gouda



De Neo-stijlen 1800-1920

Vanaf deze periode werden in Nederland ook veel boerderijen versteend en regelmatig voorzien van een voorhuis. Veel voorhuizen hebben wel iets van een neo-stijl mee gekregen, afhankelijk van de rijkdom van de boer.



De Kunst der Renaissance

Teruggrijpen naar de Klassieke Oudheid, antieke handschriften worden gevonden, onder andere van Vitruvius

Periode van 1500-1650

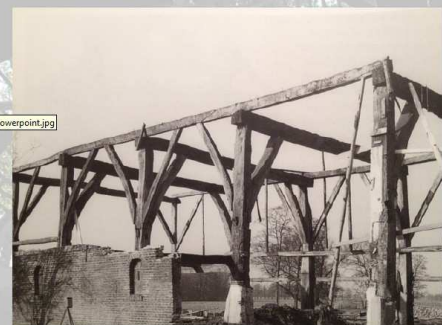


Ossemarkt Groningen



Gorinchem

Het Dekbalkgebint

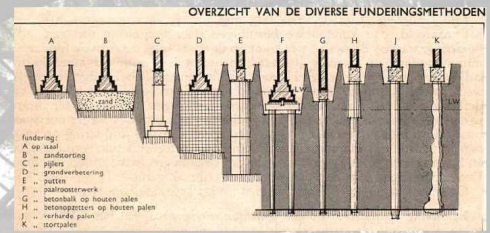




Mooie stijlkeuken met geglaazuurde stenen

achtergrond-powerpoint.jpg

De verschillende funderingsvormen die in Nederland bekend zijn



Schuur Boeijink, gebintstijlen op veldkeien gefundeerd



achtergrond-powerpoint.jpg

Groenlingen worden gestapeld in een veldoven

Muren

In de 19e eeuw werd de vakwerkwand langzaam maar zeker vervangen door gemetselde muren. De baksteen werd heruitgevonden in 1300.



achtergrond-powerpoint.jpg

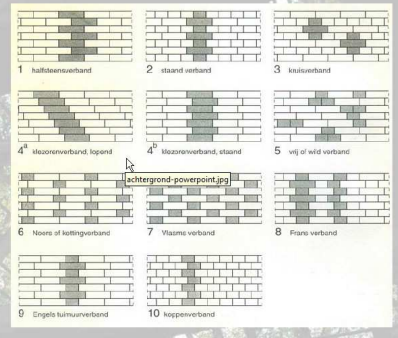


achtergrond-powerpoint.jpg

Originele vlamoven aan de Rijn bij Arnhem (Meinerswijk)

Bakproces temperaturen

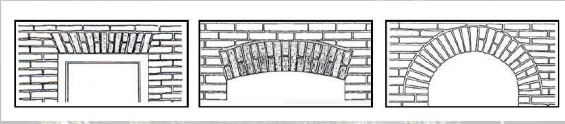
De stenen worden gebakken en het restvocht verdwijnt uit de groene steen.
 Bij 485 graden wijkt het kristalvocht (chemische verbinding met de klei)
 Vanaf hier wordt de steen hard.
 Tussen 800 en 900 graden ontstaan de rode stenen voor binnenwerk
 Tussen 900-1080 graden ontstaan de grauwe stenen voor buitenwerk
 Tot 1125 graden vloeien de poriën wat dicht en ontstaan de trasraamklinkers
 Boven deze temperatuur sinteren of verglazen de stenen (smelten)



De verschillende metselverbanden



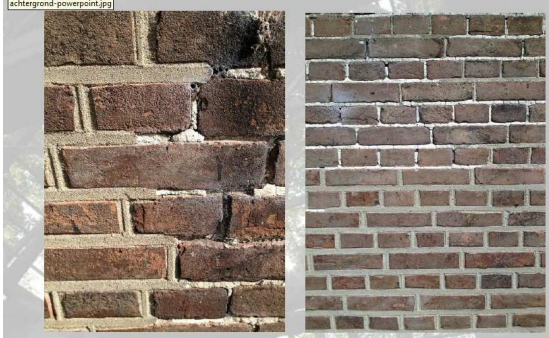
Benamingen van het metselwerk



strekse boog segmentboog halfrondboog



Als de lagen in het vlechtwerk afwijken, spreekt men van boerenvechtwerk



Zowel de kleur als de vorm is niet gelukt

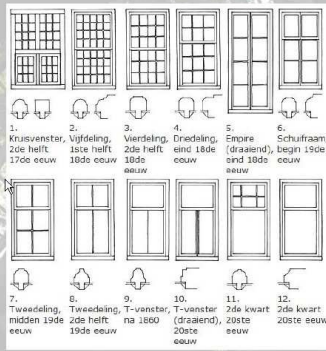


Scheuren in metselwerk veel voorkomend, wat te doen?

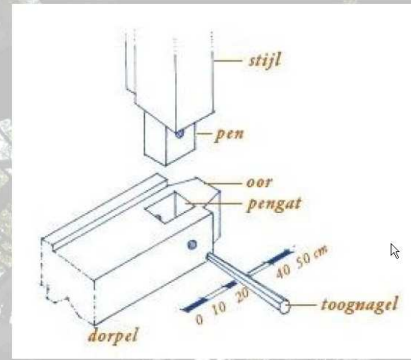


Een verholen goot onder de laatste pan tegen de gevel

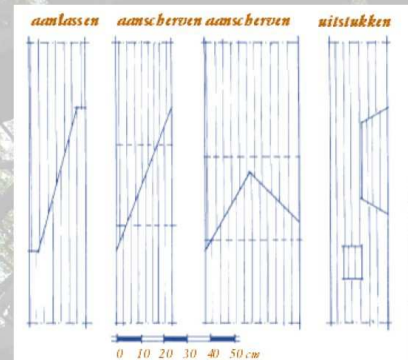
Kozijnen en ramen



Ramen uit verschillende periodes



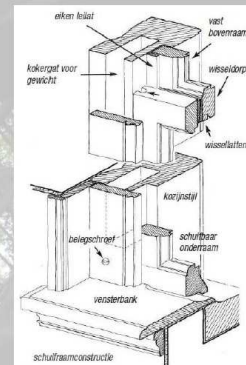
Hoekverbinding kozijn met toognagel



Benamingen voor de verschillende herstellingen



Luiken met hartje bovenin (klampen binnen of buiten?)



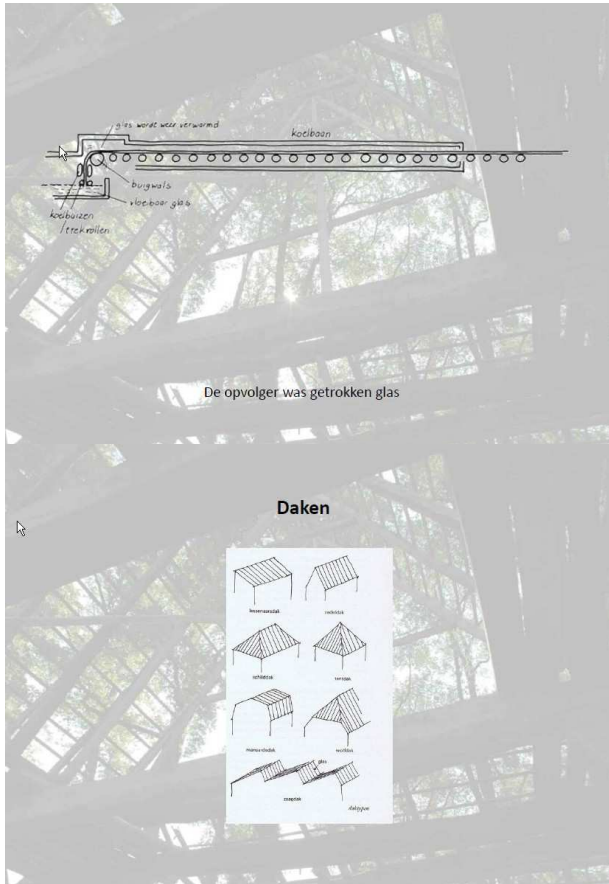
Opengewerkt perspectief van een schuifraam constructie



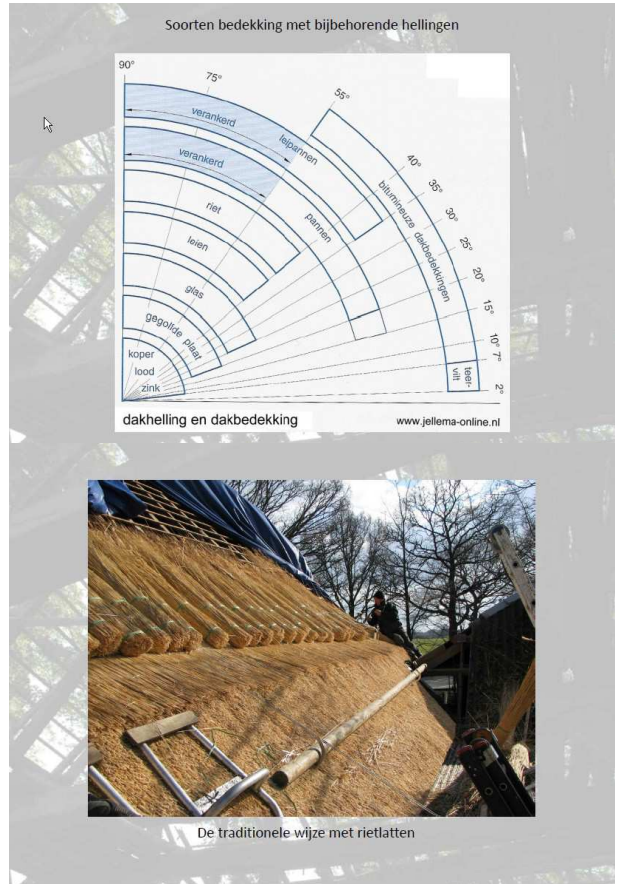
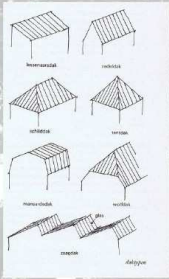
Aanscherpen van een deur



Ontwikkeling van glas, het slingerglas



Daken





We kennen luchtkalk en hydraulische kalk

De duurdere, maar ook absoluut betere, sterkere en kleurvastere verven



Op alkydbasis, lijnolie en hoogwaardige pigmenten



Zorg dat het hout goed droog is! Niet geforceerd drogen
 Afnemen met een ammoniak oplossing
 Dan schuren, nog een keer licht vochtig afnemen en gronden
 Daarna minstens twee keer aflakken
 Niet aflakken tussen november en april
 Niet in de felle zon
 Uiteraard niet met (mot) regen (ook niet overdekt, te hoge luchtvochtigheid)
 Donkere kleuren om de 3 a 5 jaar controleren

Na-isoleren van boerderijen



PUR schuim aanbrengen



cellulose isolatie



PS vlokken



Luchtdichte zakken aanbrengen



naïsoeren van gevels, links is niet controleerbaar en de spouwventilatie is teniet gedaan. Riskante oplossing